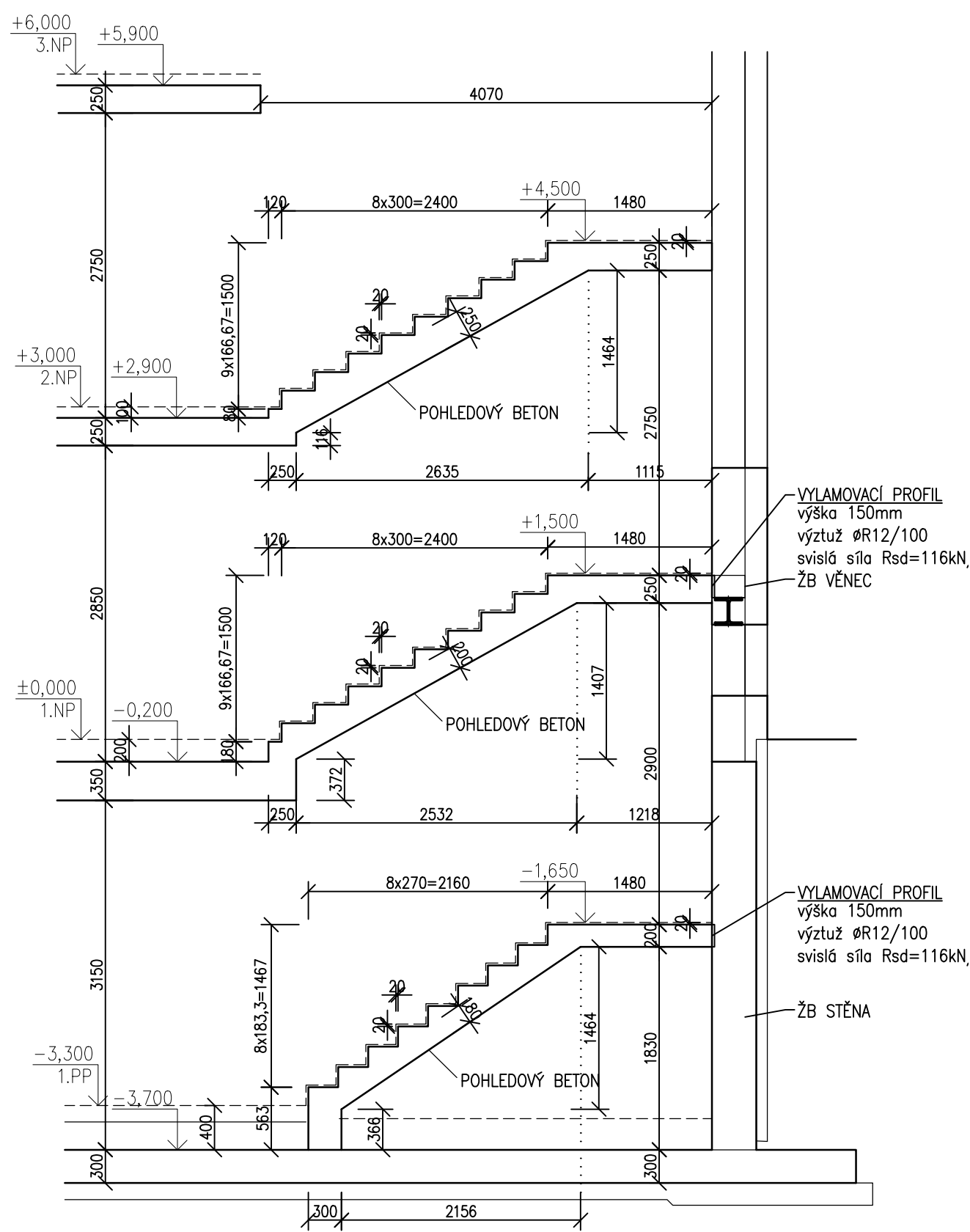
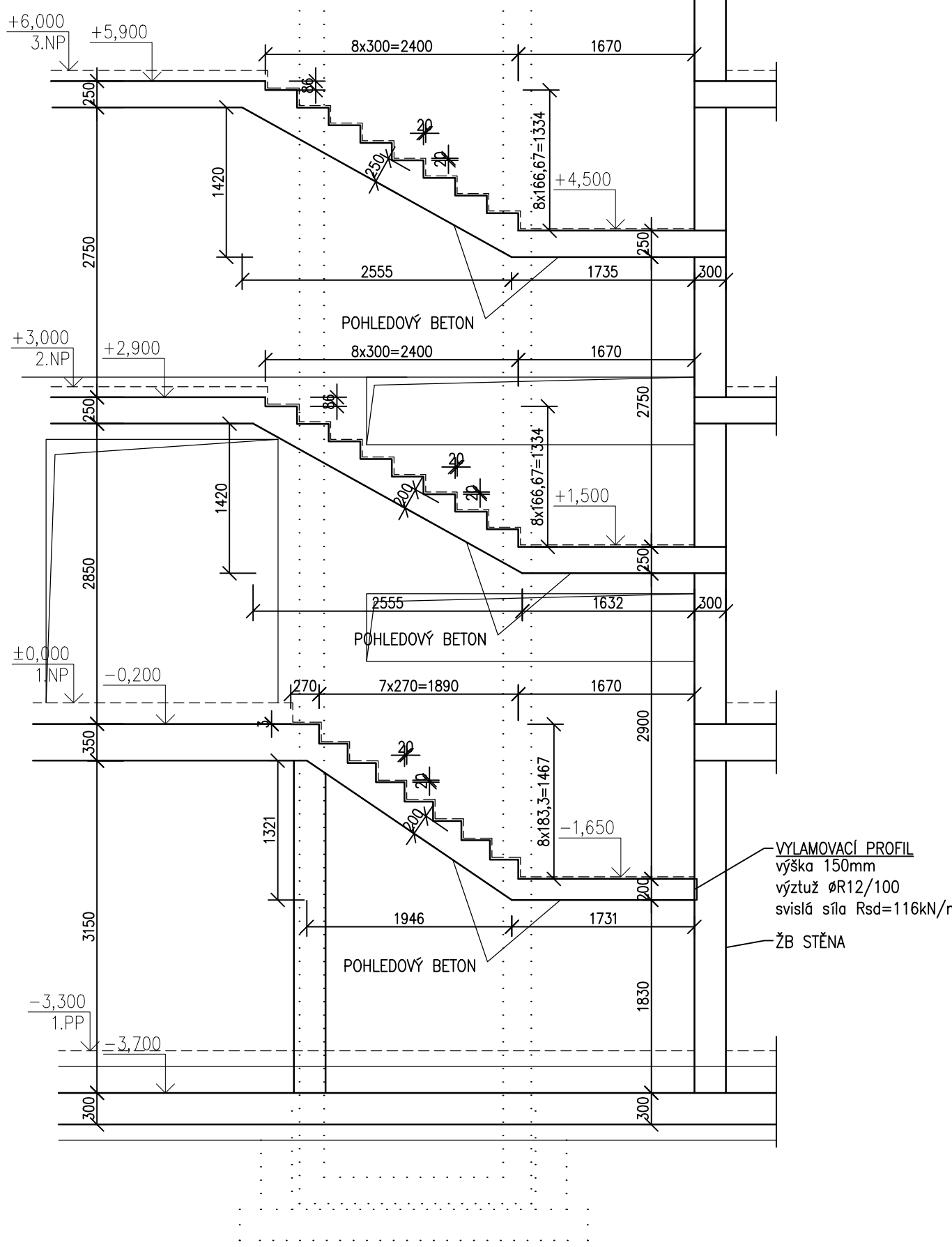


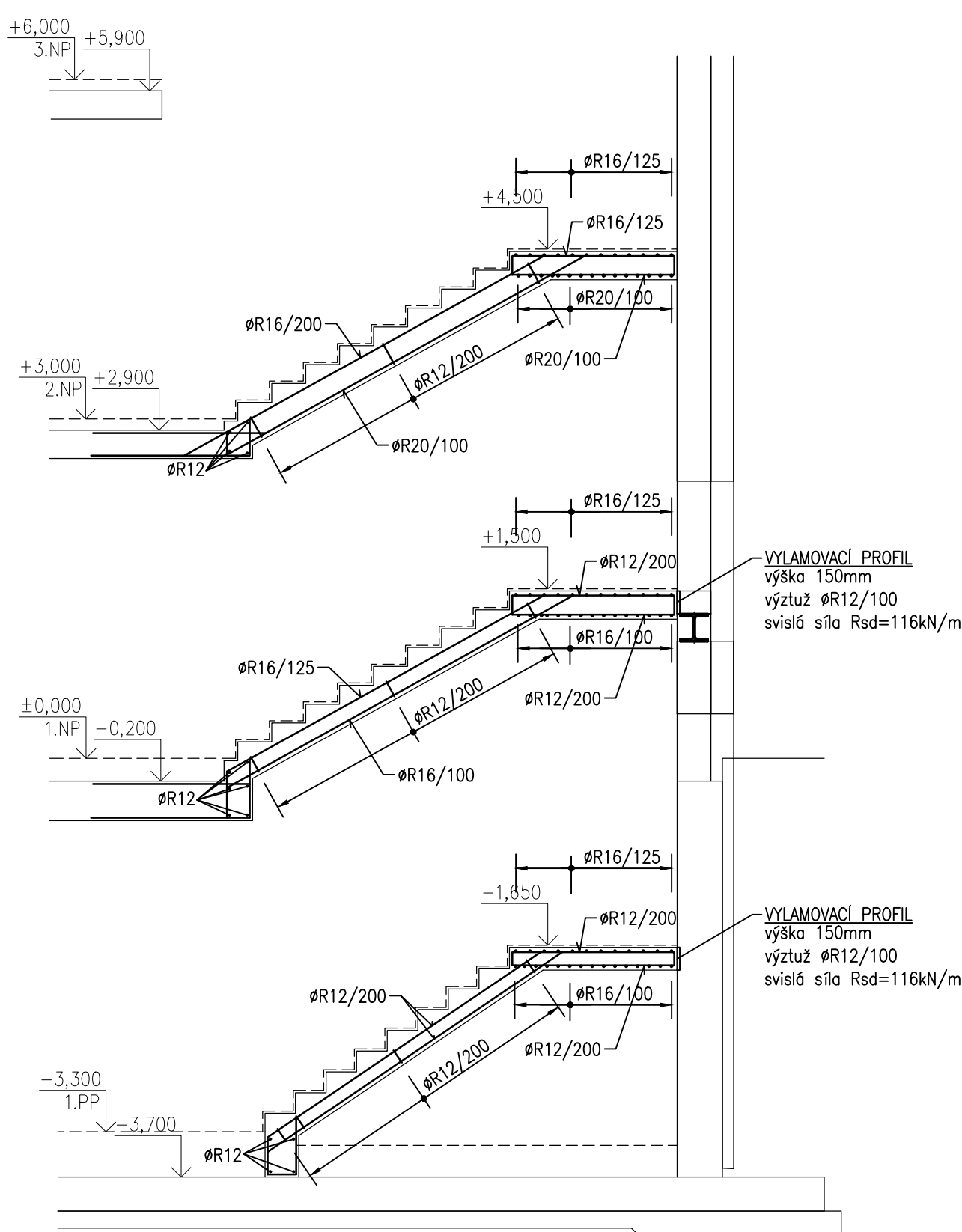
ŽB SCHODIŠTĚ (SCH)-VÝKRES TVARU
ŘEZ A-A



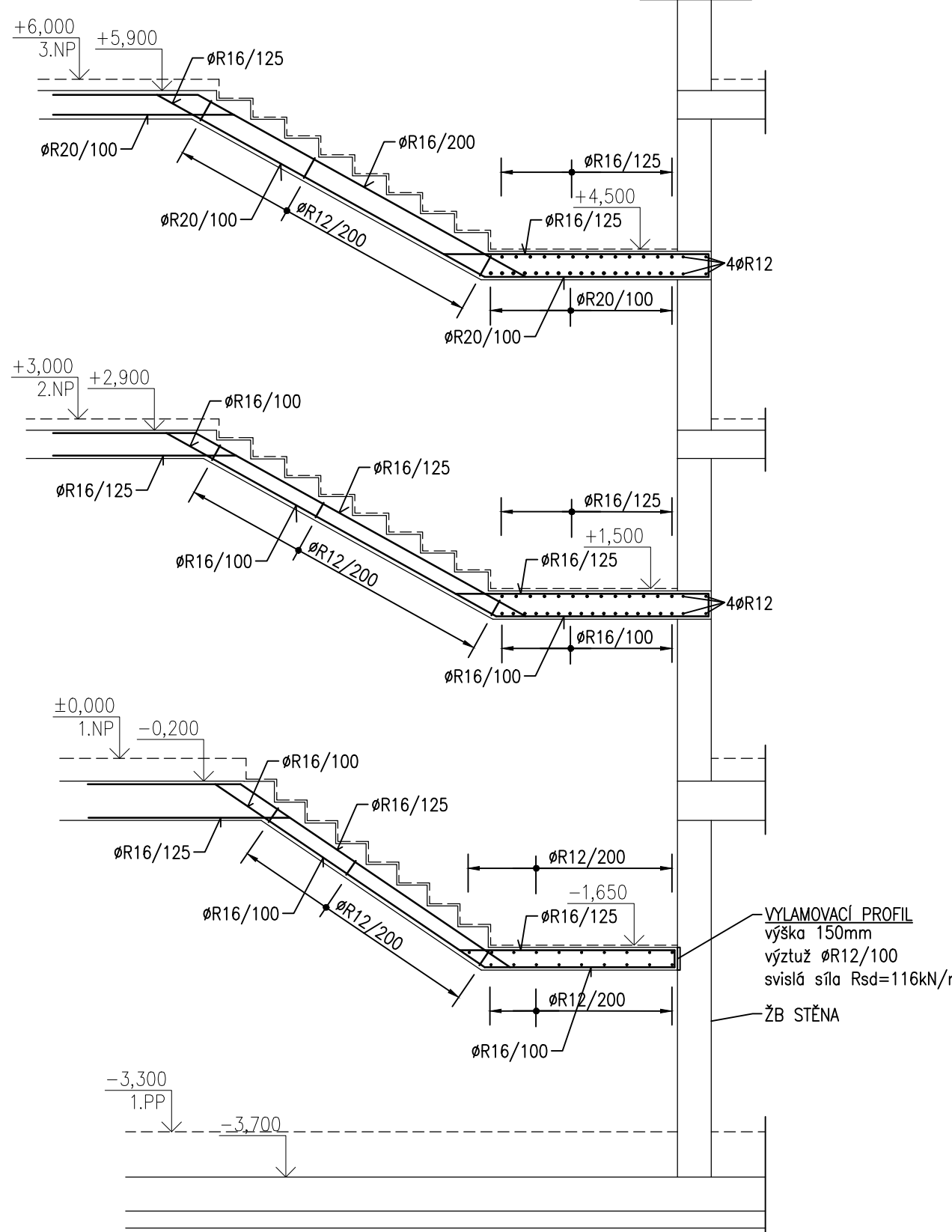
ŘEZ B-B



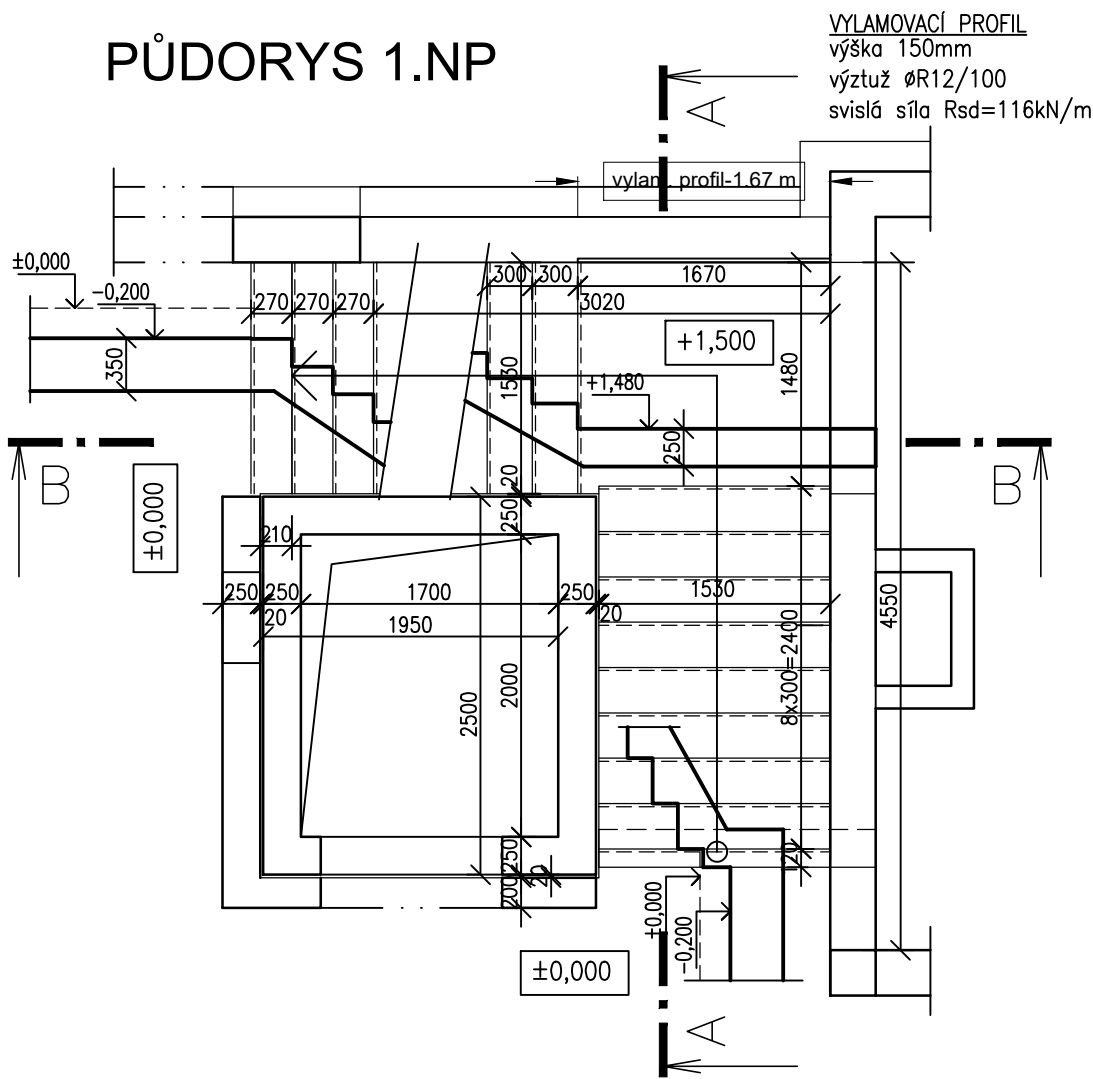
ŽB SCHODIŠTĚ (SCH)-SCHÉMA VÝZTUŽE
ŘEZ A-A



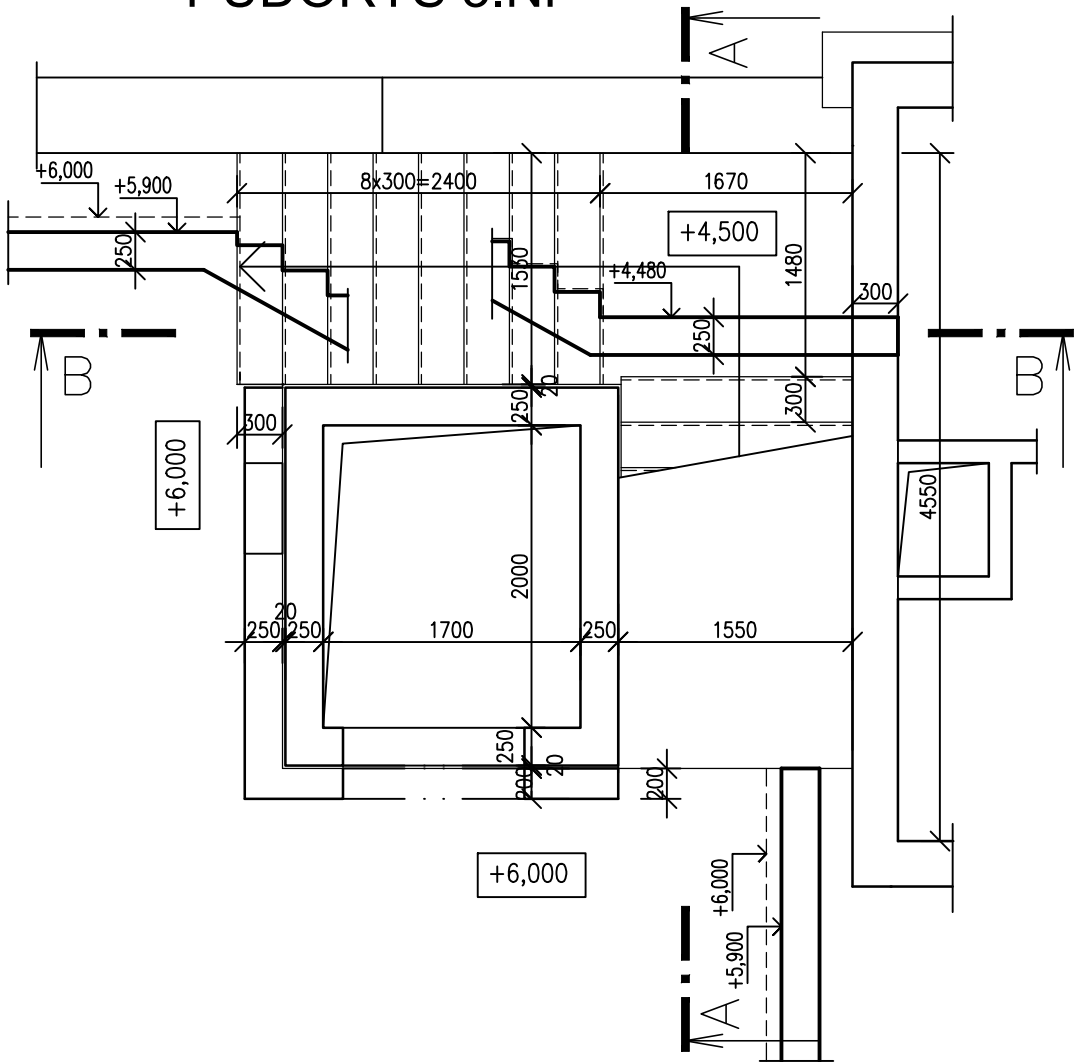
ŘEZ B-B



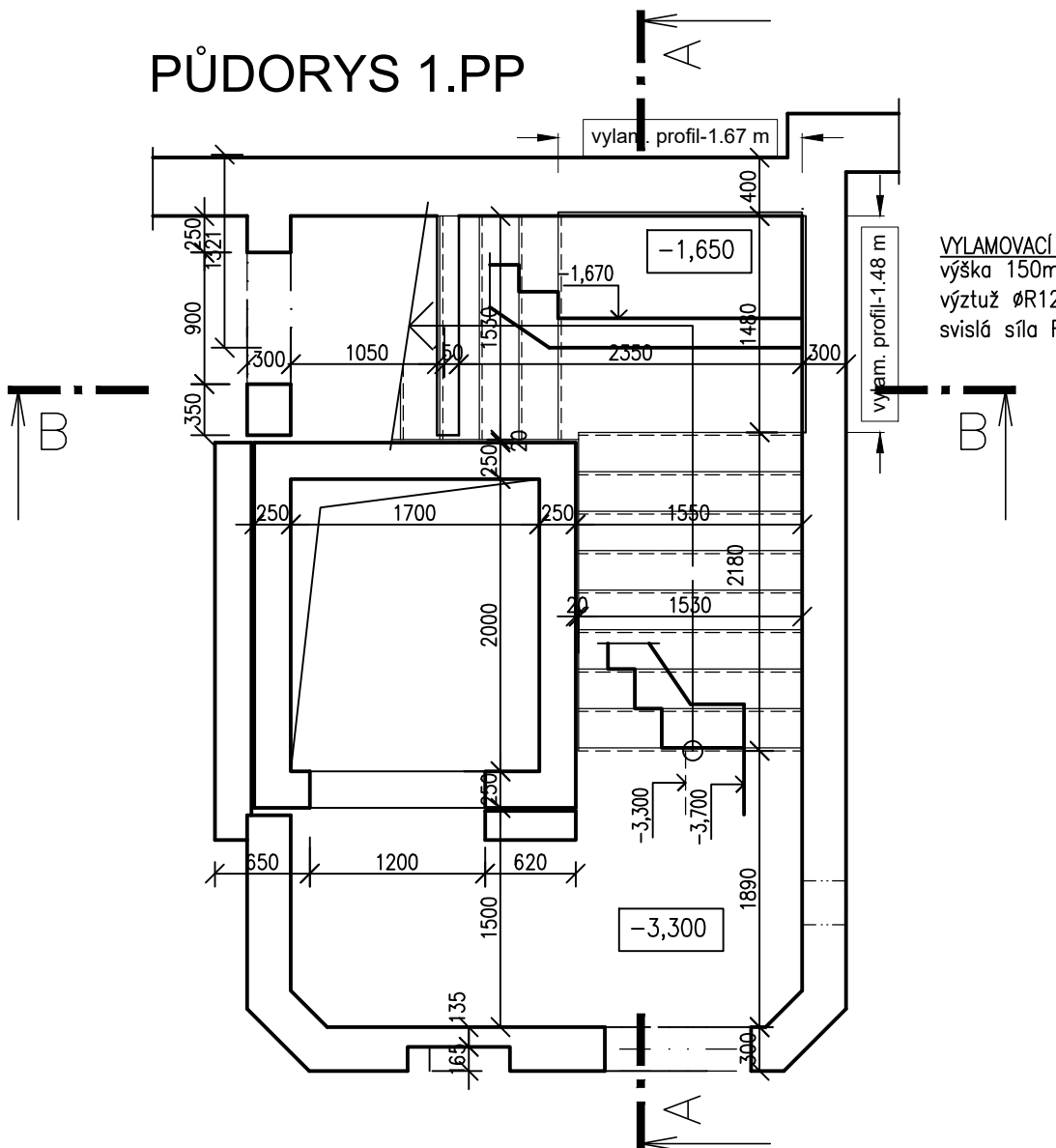
PŮDORYS 1.NP



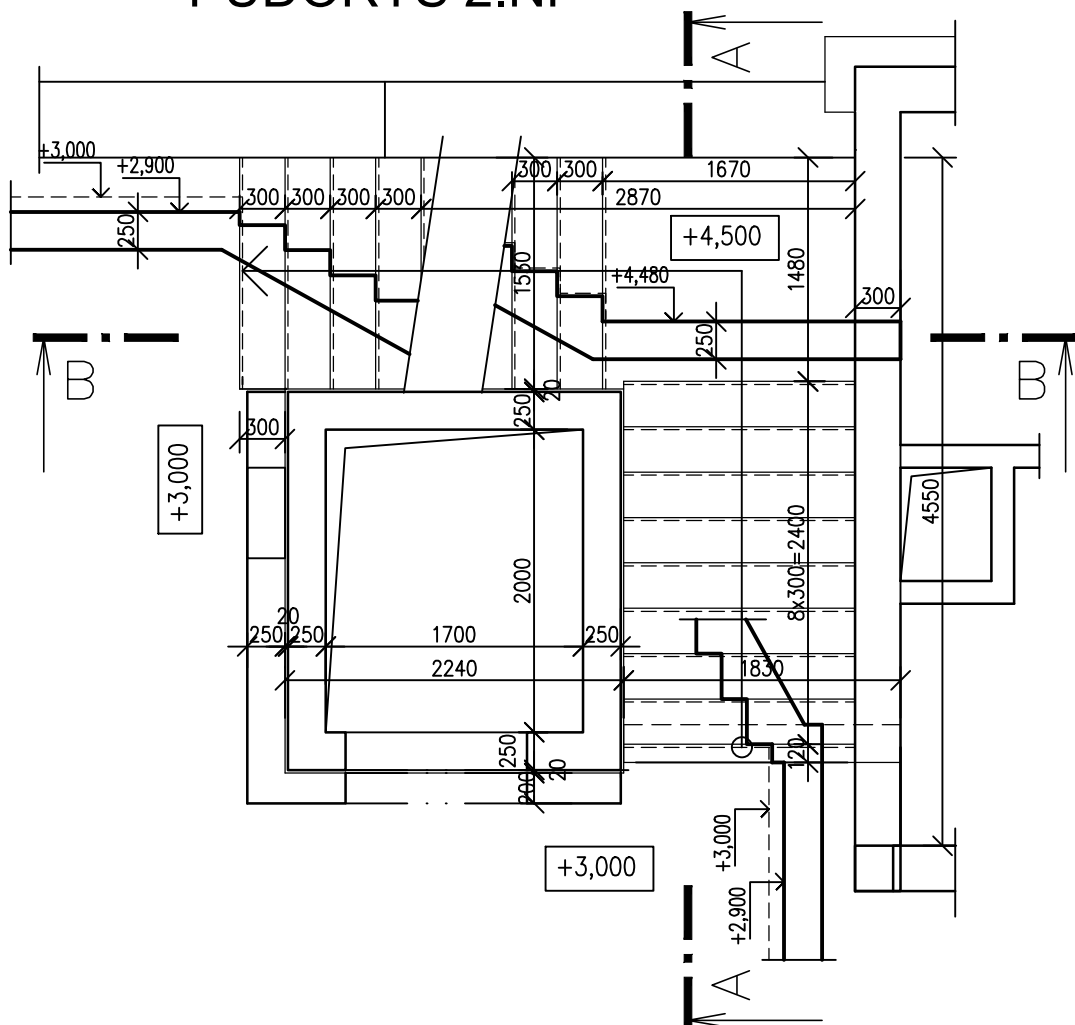
PŮDORYS 3.NP



PŮDORYS 1.PP



PŮDORYS 2.NP



POZNÁMKA

SPODNÍ HRANY SCHODIŠTĚVÝCH RAMEN A SPODNÍ HRANY MONOLITICKÝCH DESEK KOLEM VÝTAHOVÉ ŠACHTY BUDOU PROVEDENY JAKO POHLEDOVÉ BETONY TŘÍDY PB2!

DODAVATEL JE POVINEN VYPRACOVAT PRO ŽB KONSTRUKCE VÝROBNÍ DOKUMENTACI

MNOŽSTVÍ VÝZTUŽE:
ŽB SCHODIŠTĚ – 250 kg/m3

POZNÁMKA:

POŽÁRNÍ ODOLNOST- POŽADAVKY NA POŽÁRNÍ ODOLNOSTI JSOU STANOVENY V ČÁSTI POŽÁRNĚ BEZPEČNOSTNÍ ŘEŠENÍ

MATERIÁL KONSTRUKCÍ

BETON dle ČSN EN 1992, ČSN EN 206-1

KONSTRUKCE : ŽB ZÁKLADOVÁ DESKA C30/37 - XC3, XD1, XA2, XF2 + KRYSTAL. HYDROIZOLACE

KONSTRUKCE : ŽB STĚNY 1.PP C30/37 - XC3, XA2 + KRYSTALICKÁ HYDROIZOLACE

KONSTRUKCE : ŽB MONOLIT. SLOUPY, DESKY, PRŮVLAKY, VĚNCE, SCHODIŠTĚ, VÝTAH. ŠACHTY C30/37 - XC1

VÝZTUŽ dle ČSN EN 1992, ČSN EN 10080

BETONÁŘSKÁ VÝZTUŽ B500B (10 505 0)- ocel se zaručenou svařitelností KARI SÍTĚ B500A

OCEL dle ČSN 1993, ČSN EN 10025, ČSN EN 10219

KONSTRUKCE: S235

±0,000 = 270,30 m B.p.v.

Zodp.projektant Ing.Jiří Kopecký	Vypracoval Ing.Květa Zemanová	Kontrola Ing.Jiří Kopecký	ing.Jiří Kopecký projekt činnost ve výstavbě Weinfurterova 84,Vysoké Mýto tel.:608903570
Kraj : Hlavní město Praha	Obec : Městská část Praha 20		
Investor : Městská část Praha 20, Jivanská 647/10, 193 00 Praha 9, IČO 00240192			
Název akce : NÁJEMNÍ BYTY BERANKA HORNÍ POČERNICE			Datum 07/2025
Objekt : S0 01 – BYTOVÝ DŮM			Číslo zakázky 5350/17
Obsah : STAVEBNÍ KONSTRUKČNÍ ŘEŠENÍ ŽB MONOLITICKÉ SCHODIŠTĚ			Stupeň dok. DPS
			Měřítko 1:50
			Příloha : D.1.1.2.c.7